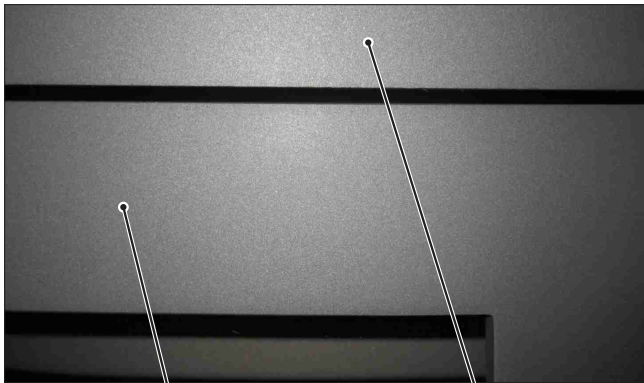


Gusstür oder Stahltür

Für die Ersatzteilbestellung der Türdichtung ist es wichtig zu wissen, ob der Ofen eine Stahltür oder eine Gusstür hat. Diese Information benötigen unsere Mitarbeiter um die passende Ersatzdichtung für Sie zu finden. Bitte geben Sie bei Ihrer Ersatzteilbestellung ihre Auftragsnummer an.

So erkennen Sie eine Stahltür:

Die Stahltür ist in der Farbigkeit und Oberflächenstruktur gleich dem Stahlkorpus.



Stahltür Oberflächenstruktur

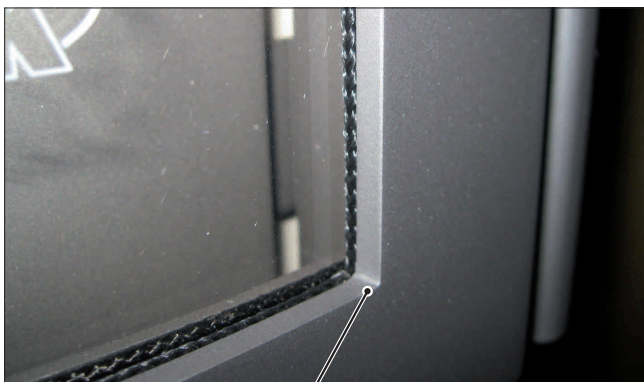
Stahlkorpus Oberflächenstruktur

An der Stahltür sind Schweißstellen zu finden.



Schweißstellen

Die Stahltür hat scharfe Kanten.

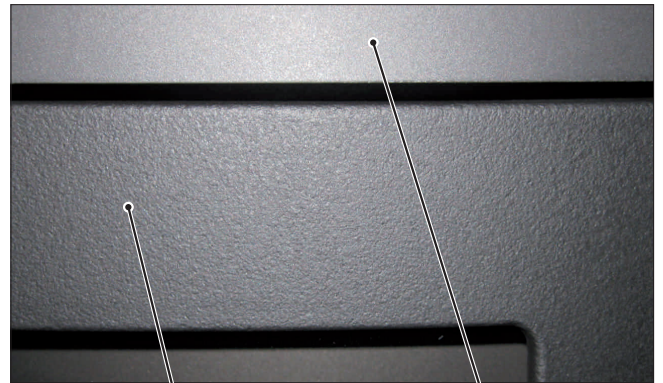


scharfkantig

So erkennen Sie eine Gusstür:

Ihr Ofen hat in der Gerätebezeichnung ein **GT** z.B: Hark 44 **GT**. Das GT steht für Gusstür. Allerdings sind nicht alle Öfen mit Gusstür mit einem **GT** in der Gerätebezeichnung gekennzeichnet.

Die Gusstür ist in Farbigkeit und Oberflächenstruktur nicht exakt gleich dem Stahlkorpus, sie ist etwas rauher.



Gusstür Oberflächenstruktur

Stahlkorpus Oberflächenstruktur

Die Gusstür hat keine Schweißnähte.



abgerundete Konturen

Die Gusstür hat keine scharfen Kanten.



abgerundet